



【MINI DIY】 1/6 サイズ本革トートバッグを作ろう

1/6 SIZE LET'S MAKE A MINIATURE LEATHER TOTE BAG

厚さ 5mm の革をミシン糸で縫っています。

点線は合印（中心・合わせ位置）となります。

5mm thick leather is hand stitched with machine thread.

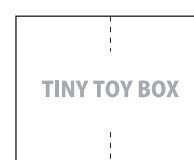
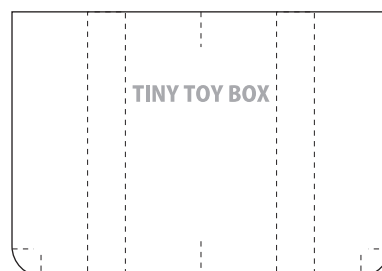
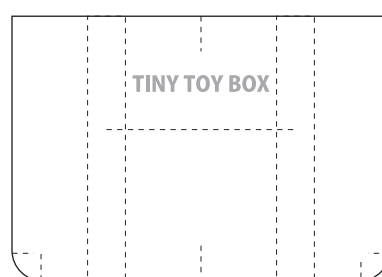
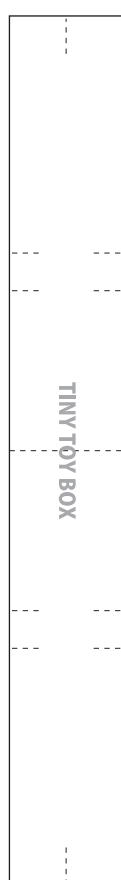
Dotted lines are cross marks.

持ち手
HANDLES
W 5 x H 145mm

マチ
SIDE
W 15 x H 115mm

本体
BODY
W 50 x H 35mm

ポケット
POCKET
W 25 x H 35mm



TINY TOY BOX

MAKING VIDEO (YouTube Channel)

<https://www.youtube.com/watch?v=Museq9jgRiU>



個人で楽しむためにご利用ください。著作権は放棄しておりません。ダウンロードしたテンプレートおよび画像は個人的な使用範囲内でお使いください。営利目的での使用、複製、加工、転載、販売、再配布は一切禁止致します。

掲載された内容によって生じた損害等の一切の責任を負いかねますので、ご了承ください。

Use for personal enjoyment. Copyrights are not waived. Please use downloaded templates and images for personal use only.

Use, duplication, processing, reprinting, selling, or redistribution for commercial purposes is strictly prohibited.